

En guide til forskningsvirkemidlene

Forskningsvirkemidler kan være med å støtte opp om din prosjektidé, og brukes til å finne fram til en smartere og mer kostnadseffektiv måte å gjøre ting på.

AV LINDA BYE | PUBLISERT 6. MAI 2022 | OPPDATERT 2. MARS 2023

Det finnes mange ulike virkemidler, eller støtteordninger, som bedrifter og kommuner kan søke på. For mange kan dette området virke både uoversiktlig og overveldende. Her er en rask innføring i hvordan du kan få støtte til de ulike fasene i et forskningsprosjekt og hvordan du kan kombinere ulike virkemidler.

Trøndelag fylkeskommune har to virkemidler: DistriktForsk og Regionalt forskningsfond. Disse virkemidlene kan benyttes i en tidlig fase av et prosjekt – og er egnet til å avklare om prosjektidéen har et klart potensial.

DistriktForsk

DistriktForsk er først og fremst rettet mot bedrifter og kommuner i distriktene som ikke tidligere har drevet med forskning – og som trenger hjelp til å koble seg på et forskningsmiljø. Her kan erfarne kompetansemeglere hjelpe deg med å utvikle og strukturere din prosjektidé – og finne ut hvilke virkemidler som passer best til ditt prosjekt.

Regionalt forskningsfond Trøndelag

Regionalt forskningsfond Trøndelag blir gjerne omtalt som det neste steget i forskningstrappa. Her tilbys kvalifiseringsprosjekter og innovasjonsprosjekter som skal hjelpe deg på veien mot suksess. Det tar tid å finne nye løsninger og måter å jobbe smartere på, og ofte må man bryte ned prosjektet i flere små prosjekter før man får tilslag på et større forskningsprosjekt.

Forskningstrappa

Forskningstrappa er en illustrasjon på hvordan et prosjekt ofte kan starte som en idé som bør utforskes i et forprosjekt før det er modent nok til å gå neste skritt mot et større forskningsprosjekt. I løpet av et forprosjekt får bedrifter og kommuner større kjennskap til forsknings- og kunnskapsmiljø og slik blir de også mer modne for å starte på større forskningsprosjekter. Jo lengre opp i forskningstrappa et prosjekt er, jo større krav stilles det til søknadene med tanke på finansiering, innovasjonsgrad og regional relevans.

EU (HORISONT EUROPA)

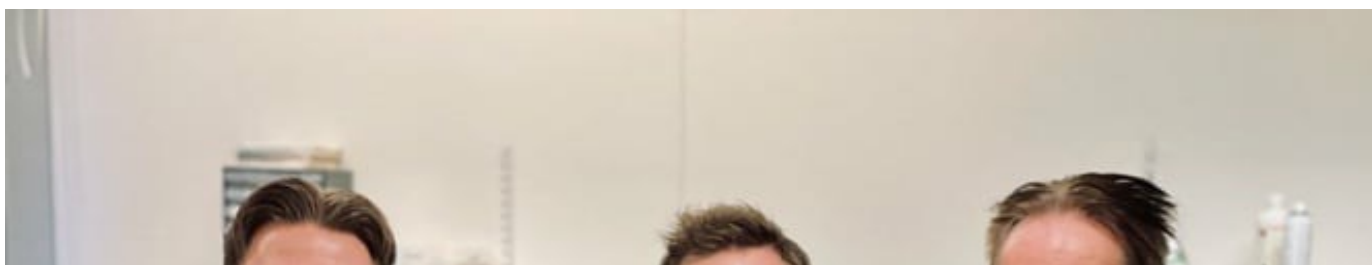
FORSKNINGSRÅDET

REGIONALT FORSKNINGSFOND TRØNDELAG

DISTRIKTFORSK (SkatteFUNN, Skjønnsmidler)

Bedriftseksempel

Bedriften Sensor Innovation på Verdal er et eksempel på en bedrift som både har hatt et forprosjekt i DistriktForsk, et kvalifiseringsprosjekt og et hovedprosjekt i Regionalt forskningsfond Trøndelag. I tillegg har de benyttet seg av andre virkemidler i virkemiddelapparatet.





Fra venstre: Bjørge Nasset, Sondre Nasset og Tor-Ove Nasset. Foto: Roy Strømsnes / PRONEO

Daglig leder i Proneo, Per Anders Folladal, mener historien om Sensor Innovation er et lærebokseksempel, og at nøkkelen ligger i å få til god samhandling mellom næringsliv, forskning og offentlige virkemidler.

Proneo er et av flere innovasjonsselskap i Trøndelag som har kompetansemejlere i DistriktForsk, og som er viktige koblingsaktører for bedrifter som søker vekst og utvikling.

[Les hele saken om Sensor Innovation på PRONEOS nettsider her.](#)

Meldinger ved utskriftstidspunkt 19. april 2026, kl. 08.28 CEST

Det ble ikke vist noen globale meldinger eller andre viktige meldinger da dette dokumentet ble skrevet ut.